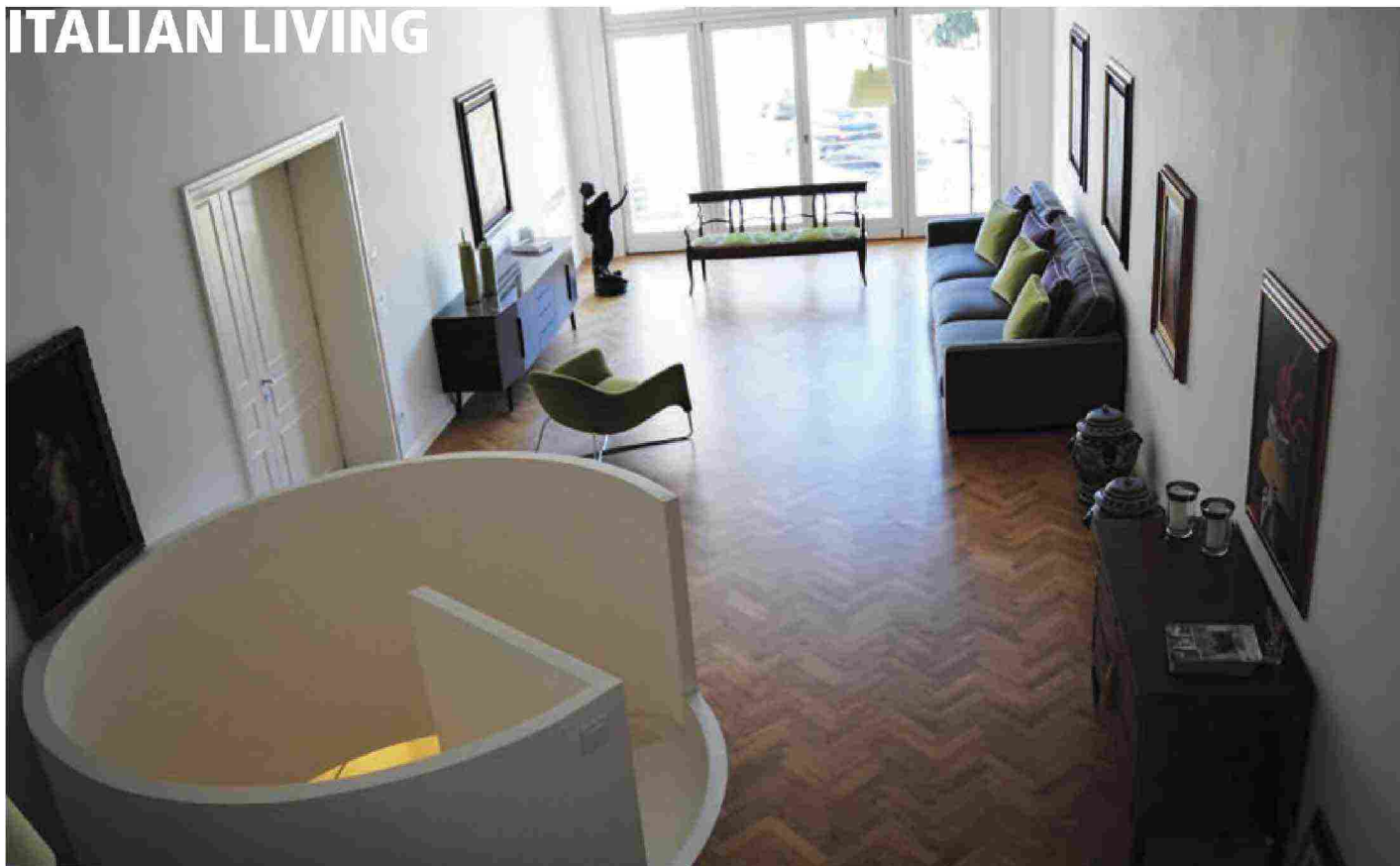


ITALIAN LIVING



PROTAGONISTA, LA SCALA THE MAIN STAR IS THE STAIRCASE

di Giulia Bruno

Il progetto di ristrutturazione di un villino anni '60 ruota attorno alla scenografica scala elicoidale. Progetto dell'architetto Sergio Nobile.

The renovation project of a small villa from the '60s revolves around an impressive spiral staircase. Project by architect Sergio Nobile.

Una luminosa e signorile abitazione privata a ridosso delle Mura Medicee nel nucleo storico di Grosseto è frutto dell'accurata ristrutturazione di una parte del fabbricato preesistente, sorto negli anni '60 come 'villino bifamiliare' e poi destinato a quattro unità abitative. L'architetto Sergio Nobile, rivisitando gli spazi, ha voluto distribuire la casa su tre piani, di cui i primi due collegati da un'importante scala a spirale, attorno alla quale ruotano letteralmente tutti gli ambienti. Il piano terra, destinato alla zona notte, ospita l'ingresso dell'abitazione, cui si accede dal curatissimo giardino attraversato da lastroni di gres porcellanato. L'illuminazione a Led della candida scala distoglie l'attenzione dal disimpegno di distribuzione per le due camere da letto, ciascuna con bagno e cabina armadio. La forma elicoidale della salita al primo piano è esaltata dalla presenza di faretto incassati a pavimento al centro della voluta. Fulcro del primo piano è sempre la scala, che, leggermente decentrata, divide il living dalla zona pranzo, grazie all'elegante parapetto circolare. Una parete completamente vetrata mette in comunicazione il living, la terrazza e una piccola ma funzionale

cucina. Il motivo della spirale è ripreso da una seconda scala, a giorno, che dalla zona pranzo porta al piano superiore, sede del 'torrino'. Qui lo studio prende luce da strette e lunghe vetrate posizionate su due pareti.

L'eccezionale altezza di 4,3 metri è accentuata dalla libreria che riveste le altre pareti fino al soffitto. Le pavimentazioni in legno, a tratti sostituite da acciaio e vetro, le porte bugnate, il cemento-resina della scala a chiocciola, il bianco che domina la scena, contribuiscono a rendere una calda atmosfera di contemporaneità.

Di scuola fiorentina, siracusano d'origine, Sergio Nobile subito dopo la laurea in Architettura collabora con studi d'ingegneria seguendo la progettazione impiantistica e architettonica di industrie farmaceutiche in Italia e all'estero. Dal 2000, a Grosseto dove apre uno studio proprio, si occupa di progettazione urbanistica, architettonica, ristrutturazione, restauri, arredi d'interni, nuove costruzioni residenziali. Partecipa a mostre e pubblica su riviste specializzate. Tra i

suoi ultimi lavori, la realizzazione di alcuni negozi in Umbria, Lombardia ed Emilia Romagna per un'importante società romana e uno showroom di moda in via Tortona a Milano.

Trained in Florence but born in Syracuse, Sergio Nobile, immediately after graduating in Architecture, worked with engineering firms dealing with the engineering and architectural design of pharmaceutical plants in Italy and abroad. In Grosseto since 2000, where he established his own practice, he has been dealing with urban planning, architecture, renovation, restoration, interior design, new residential buildings. He has participated in exhibitions and published his works in specialized magazines. Among his latest works we can mention some stores in Umbria, Lombardy and Emilia Romagna for an important Rome-based company, and a fashion showroom on via Tortona in Milan.

In apertura, living: in primo piano, il parapetto circolare protegge la scala di collegamento con il piano inferiore; divano e mobile basso di Roche Bobois, poltrona Poliform. In questa pagina, la scala elicoidale vista dall'alto (Rizzi scale); a sinistra, l'accesso all'abitazione attraverso il giardino.

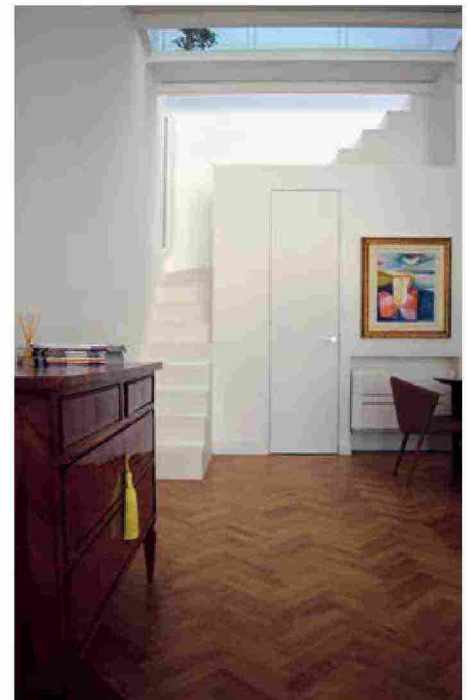
Opening picture, living room: in the foreground, the circular parapet protects the connecting staircase with the lower floor; sofa and low furniture by Roche Bobois, Poliform armchair. This page, the helicoidal staircase seen from above (Rizzi scale); on the left, access to the house through the garden.





This bright and refined private home close to the Medicean Walls, in the historic center of Grosseto, is the result of the careful renovation of a part of the preexisting edifice, built in the '60s as a small semidetached house, and thereafter transformed into four dwellings. Sergio Nobile, reinterpreting the spaces, distributed the house over three levels, of which the lowest two are connected by an imposing spiral staircase around which all the spaces revolve. The ground floor, dedicated to the sleeping area, hosts the entrance to the house, accessed from the well-kept garden crossed by large porcelain stoneware slabs. The LED lights of the white staircase divert the attention from the hallway leading to the two bedrooms with en suite bathroom and walk-in-closet. The spiraling shape of the flight leading to the first floor is emphasized by the presence of recessed floor spotlights at the center of the spiral. The core of the first floor is the staircase again, which, being slightly off-centered, separates the living and the dining areas thanks to its elegant circular parapet. A completely glazed wall connects the living area, the terrace and a

small yet functional kitchen. The spiraling pattern returns in the open staircase leading from the dining area to the top floor, which hosts the small tower. There, the study is illuminated by thin and long windows located in two walls. The extraordinary height of 4.3 m is emphasized by the floor-to-ceiling bookcase that covers the other walls. Wooden floors, replaced by steel and glass in some areas, ashlar doors, the concrete resin spiral staircase, the white color dominating the setting contribute to the warm contemporary atmosphere.





Pagina accanto, in alto, living: in primo piano poltrona Poliform, e, sullo sfondo, sala da pranzo, tavolo Calligaris; sotto, la scala a giorno mette in comunicazione zona pranzo e studio al piano superiore.

In questa pagina, sopra, lo studio: una parte di pavimento realizzata in vetro illumina la zona pranzo sottostante; a sinistra, libreria a tutt'altezza con passerella in acciaio e pavimento in vetro; a destra, cucina, sgabelli Calligaris.

Next page, top, living: in the foreground Poliform armchair, and, in the background, dining room, Calligaris table; below, the open staircase connects the dining area and the studio upstairs.

This page, above, study: a part of the glass floor illuminates the dining area below; on the left, full-height bookcase with steel walkway and glass floor; on the right, kitchen, Calligaris stools.