

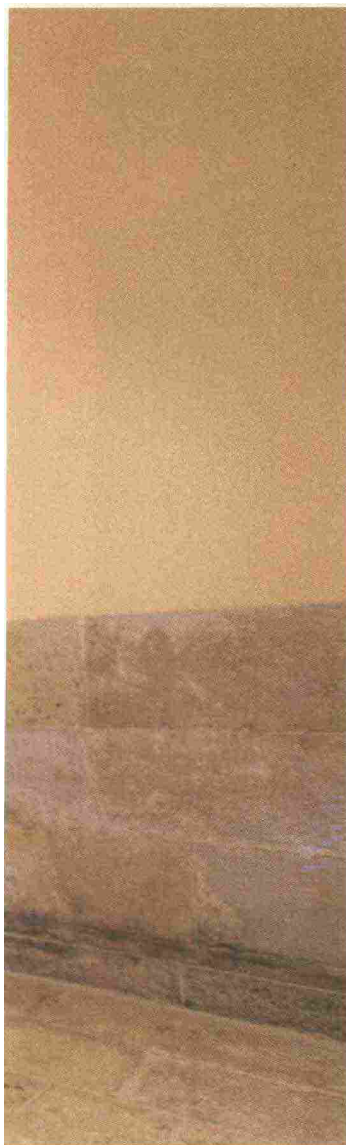
restauro e ristrutturazione

Una nuova vita per il palazzo trecentesco

La ristrutturazione di Palazzo Griffi, edificio trecentesco nel cuore storico di Giovinazzo (Bari), a cura del designer Francesco Bilanzuolo, oggi sede di 6 prestigiose residenze private, ha previsto un'imponente ma sobria scala esterna elicoidale, ponte tra passato e presente

Design: Francesco Bilanzuolo (Studio Bilanzuolo)
Foto fornite da **Rizzi** Scale





Dal passato al futuro

Palazzo Griffi ritrova un legame con il presente grazie all'intervento di ristrutturazione e alla presenza di un elemento architettonico ardito, una scala elicoidale che collega i diversi livelli



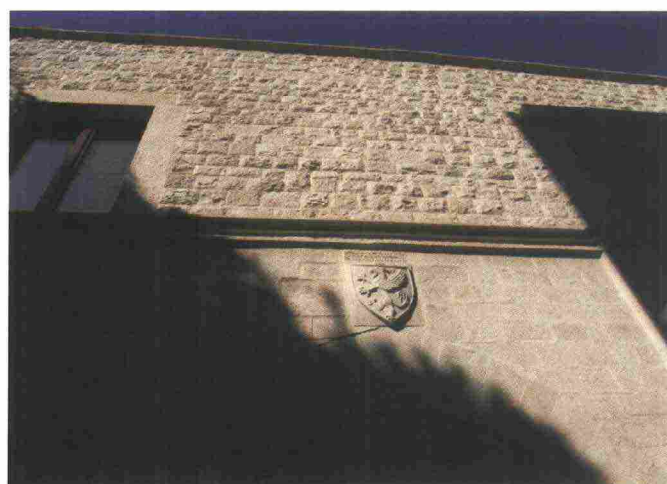
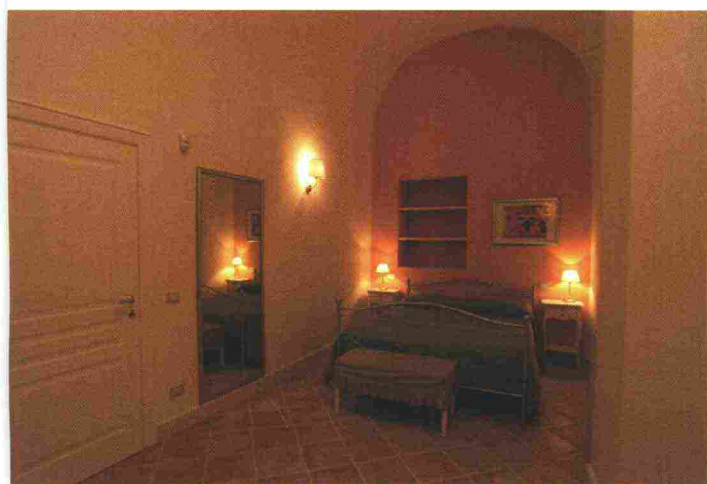
Storica dimora della famiglia Pavone Griffi, databile ai tempi del vescovo Pavone (1390-1410), Palazzo Griffi sorge nel centro di Giovinazzo (Bari), bel borgo di origine medievale proteso verso il mare, in Via Gelso, uno dei principali rioni dell'epoca, nei pressi della chiesa dello Spirito Santo. Il palazzo conserva notevoli resti del suo aspetto originario, con i portali ad arco ribassato, il paramento in conci, la monofora archiacuta del piano superiore, gli stemmi e gli elementi decorativi angolari. Sia pure con

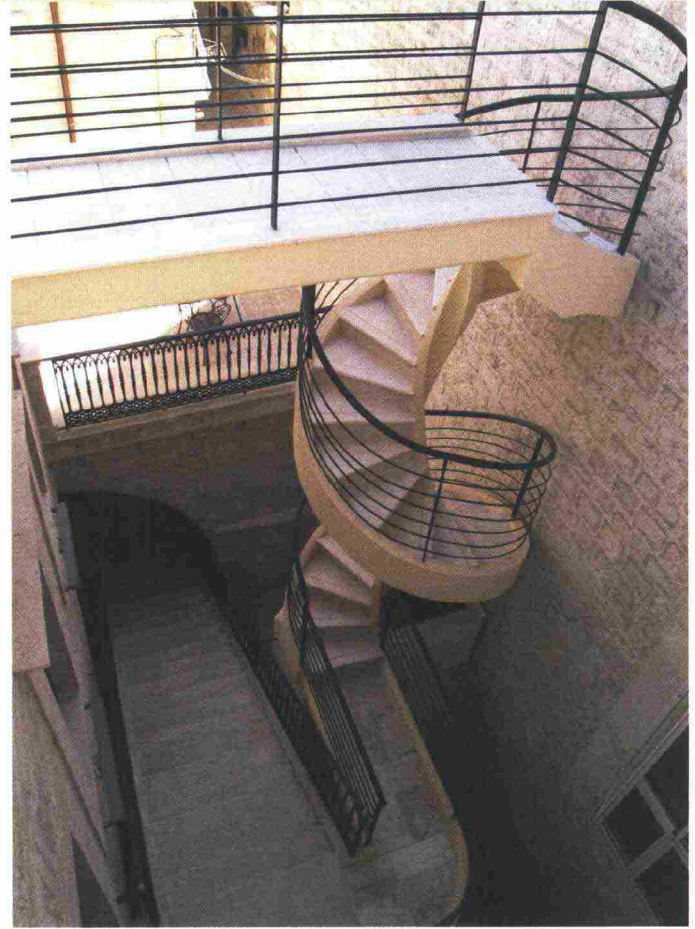
qualche intervento nei secoli successivi (come i balconi e le aperture nel piano inferiore), l'edificio appare come un pregevole esempio dell'architettura del tardo medioevo non solo di Giovinazzo ma dell'intera Puglia.

Il palazzo è oggi divenuto sede di prestigiose residenze: la ristrutturazione dell'edificio ha riguardato principalmente gli spazi interni, nei quali sono state ricavate sei unità residenziali di piccolo taglio, grazie all'intervento del designer Francesco Bilanzuolo. È stato mantenuto l'aspetto originale e decorativamente fastoso nell'architettura delle zone comu-

Residenze di prestigio

Nel palazzo sono oggi presenti sei unità residenziali di piccolo taglio, concepite con attenzione a ogni dettaglio





Scheda tecnica

Progetto: Residenza Palazzo Griffi, Giovinazzo (BA)

Proprietà: Sogemar srl

Progetto architettonico e interior design: Concept Designer Francesco Bilanzuolo (Studio Bilanzuolo), Deark group, Studio Progettazione Multidisciplinare www.studiobilanzuolo.com - www.dearkgroup.com

Intervento strutturale: Ing. Riccardo Colia

Direzione lavori: Ing. Riccardo Colia, Dearkgroup

Realizzazione dei lavori: Sogemar srl

Impianti termici: Sogemar srl

Scala elicoidale: Rizzi, www.rizziscale.it

ni, mentre all'interno delle residenze si è privilegiato un arredamento curato nei minimi particolari, con pavimenti, colori e tessuti pensati per veicolare precisi valori emozionali, in una sofisticata e meticolosa scelta di stile, dal tono attuale ma con richiami squisitamente classici.

Esternamente è stata collocata un'ampia scala elicoidale Rizzi, collegamento tra primo piano e terrazzo. La scala, di diametro 160 cm, realizzata in cemento bianco trattato con resina, si avvita verso l'alto come una perfetta e armonica spirale, un volume architettonico puro che collega lo spirito secolare di questo suggestivo luogo alla sua rivisitazione moderna. Il raffinato disegno si coniuga con un'anima altamente tecnica: tutte le scale in cemento Rizzi sono costruite con l'utilizzo di calcestruzzi pre-miscelati alleggeriti di alta qualità e chimicamente bilanciati, composti su armature certificate che raggiungono uno standard ottimale di resistenza e analisi antisismica. La

scala è un tocco contemporaneo perfettamente amalgamato in un contesto antico dagli echi medievali, oggi tornato a nuova vita. ●

Info: www.rizziscale.it

