

SCALE



**Essenza di Faraone** ([www.faraone.it](http://www.faraone.it)) ha struttura portante con profilo estruso in lega d'alluminio, verniciata in bianco o nei colori Ral. Ampia la **personalizzazione dei gradini**: legno, vetro, alluminio, ceramica o moquette. La balausta è in vetro, acciaio inox o alluminio. In due versioni, per spazi da 65 a 90 cm, e da 100 a 160 cm.

# RAMPE DI STILE

**Elementi architettonici di forte impatto visivo, coniugano tecnologia e design. Il risultato? Eleganza e sicurezza**

Il modello elicoidale di **ikonascale** ([www.ikonascale.it](http://www.ikonascale.it)) è realizzato in acciaio nella finitura satinata, con **viti nascoste** da un rivestimento composto da moduli, come parapetto e corrimano. Eleganti e sicuri, i gradini sono in vetro temperato stratificato e satinato.



**174** Ristrutturare la casa  
2019



La **scala elicoidale in acciaio di Rizzi** ([www.rizziscale.it](http://www.rizziscale.it)) ha gradini molto sottili realizzati con una lamina di **lamiera rivestita in legno**, in diverse essenze. La ringhiera è in acciaio verniciato o acciaio inox satinato. Si realizza su misura a partire da un diametro esterno di 110 cm fino a un massimo di 300 cm.

*Le scale prefabbricate sono composte da elementi modulari (struttura, gradini, balaustra, corrimano), da comporre in base alle necessità e assemblare in fase di installazione.*



In legno massiccio di rovere, **Fantasy Glass di Kanton** ([www.kanton.it](http://www.kanton.it)) ha gradini fissati al muro con **perni in neoprene antirumore** e sul lato interno al corrimano in legno, collegati tra loro con colonnine in acciaio inox. Realizzata su misura, si presta a risolvere problemi di spazio. Costa 6.800 euro + Iva.



La scala a chiocciola **Smart Fusion di Alfa Scale** ([www.alfascale.it](http://www.alfascale.it)) è realizzata in legno con finitura laccata. Le pedate leggermente inclinate sono rivestite in lamierino d'acciaio inox con trama retinata. Originale e geometrica la ringhiera, in acciaio inox satinato con **rombi tridimensionali**.

## > TRE TIPOLOGIE

La più diffusa è la **scala a giorno**: può essere rettilinea, a **rampa unica**, che si sviluppa accanto a una parete (per esempio, lunga circa 375 cm per 15 gradini con pedata di 25 cm); a **L**, con due rampe che formano un angolo di 90°, separate da un pianerottolo o da gradini a ventaglio; a **U**, rettangolare con le due rampe che ruotano tramite due giri da 90° contigui e richiede un vano scala apposito.

• La **scala a chiocciola**, invece, si sviluppa attorno alla struttura a palo centrale a cui sono collegati i gradini, a spicchio; occupa poco spazio, ma se ha un diametro stretto, inferiore a 130 cm, può essere di difficile percorribilità. Una variante di questa è la **scala elicoidale**.



Su molti siti web sono presenti configuratori guidati di alcune scale, a partire dal tipo di foro e dall'altezza. Sono inoltre personalizzabili per materiali e colori. Utile per avere un'idea di come realizzarla.

La scala a rampa **Mas di Fontanot** ([www.fontanot.it](http://www.fontanot.it)) ha la struttura in acciaio verniciato (bianco, grigio ghisa o nero) con **cover in tecnopolimero**, abbinata a gradini in legno massello. La ringhiera ha corrimano e colonne in acciaio verniciato nello stesso colore. In due larghezze, 75 e 85 cm, costa 3.300 euro + Iva, posa inclusa.

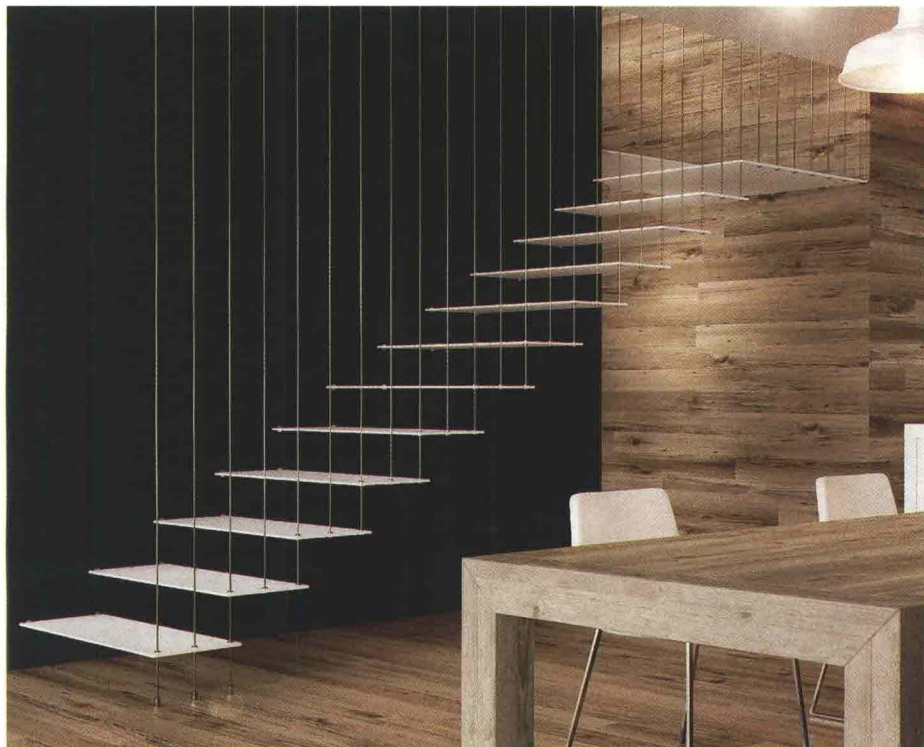
### ➤ ASPETTI TECNICI

Fondamentale è una buona progettazione, fatta da un tecnico abilitato, a partire dallo spazio a disposizione e dal rispetto delle misure fissate per legge (D.M. 236 del 14/6/1989 e Regolamenti Comunali).

- I gradini non devono essere né troppo alti né troppo bassi: la profondità deve essere di 25/30 cm, l'alzata di 15/17 cm.
- L'installazione di una nuova scala o il suo rifacimento è un intervento di manutenzione straordinaria. Se richiede una modifica strutturale o demolizione di parte del solaio è necessario presentare una SCIA (Segnalazione Certificata di Inizio Attività) da parte di un professionista abilitato. Se la scala è già presente e la si vuole sostituire senza dover fare modifiche strutturali, è sufficiente la CILA (Comunicazione di inizio lavori asseverata).

La **scala a giorno di Nativa** ([www.nativascale.it](http://www.nativascale.it)) ha struttura in faggio spazzolato. Le pedate dei gradini sono fissate a parete con elementi in acciaio inox. **Il parapetto è in vetro** extra chiaro temperato, che aumenta il senso di leggerezza della scala e crea giochi di luce.





Grande leggerezza per **S20 di ANM Design** ([www.anmdesign.sm](http://www.anmdesign.sm)), con gradini a sbalzo in legno, vetro o metallo fissati a parete e ringhiera con cavetti in **acciaio inox, filoncini o vetro** temperato. Composta da 13 gradini in lamiera nello spessore 10 mm, con ringhiera R10 con cavetti in acciaio, costa 4.476 euro Iva esclusa.

## SALVASPAZIO DI DESIGN

Sfruttano al centimetro il volume a disposizione e inventano **soluzioni funzionali inaspettate**.

- Questi modelli hanno generalmente una **struttura leggera** anche se resistente, gradini sottili e a giorno.
- Stesso discorso per le **ringhiere e i corrimano**, in tubolare di ferro o a listelli di legno, sempre sottili, a formare decori d'effetto.

Ha ingombro ridotto, Ø 118 cm, la scala a chiocciola **Cube Tube** in vendita da **Leroy Merlin** ([www.leroymerlin.it](http://www.leroymerlin.it)). La struttura è in acciaio verniciato bianco e i **gradini in legno massello** di faggio. Dotata di 13 gradini, costa 2.007 euro.



La scala **Mini Plus di Rintal** ([www.rintal.com](http://www.rintal.com)) ha un ingombro a terra di 150 cm. La struttura è in acciaio verniciato. **In kit** costa da 83 euro al gradino + Iva.



**ELEVATORI E MONTASCALE**

# UP AND DOWN

Non sono un lusso superfluo, ma sono utili nelle villette a due o tre piani perché permettono di superare le barriere architettoniche. Inoltre l'immobile acquista più valore commerciale, oltre che comfort



*In caso di black-out, quindi di mancanza improvvisa di corrente, la cabina ritorna automaticamente al piano e le porte si aprono in automatico, evitando di rimanere chiusi all'interno.*

Ha dimensioni compatte, poiché occupa poco più di 1 mq, il miniascensore **Armonico di Kone Motus** ([www.konemotus.it](http://www.konemotus.it)): offre ampia varietà di allestimenti da scegliere in base alle necessità, sia come materiali, sia come elementi strutturali come il tipo di porta (automatica o battente), la portata, la **manovra a uomo presente o automatica**.

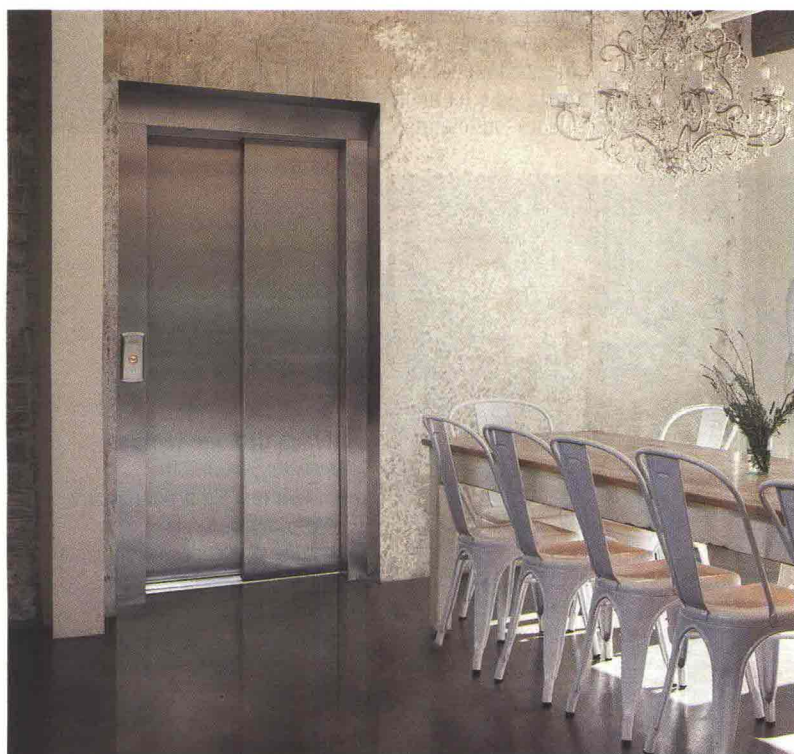
## > I MINIASCENSORI

Chiamati anche **piattaforme elevatrici o elevatori**, sono adatti in case uni o bifamiliari disposte su due o tre piani.

- Rispetto a un ascensore condominiale sono più compatti, hanno velocità massima di 0,15 m/s e non richiedono un locale macchine, basta una fossa di 10/14 cm.

- I modelli più semplici sono con "manovra a uomo presente", ovvero la cabina è priva di porta, con il movimento verticale che avviene tenendo premuto il pulsante. I modelli con **manovra automatica** hanno porta di chiusura e pulsante da premere per spostarsi di piano.

Ha struttura autoportante il miniascensore compatto **Salise di Stannah** ([www.stannah.it](http://www.stannah.it)) che può trasportare due persone. Ha comandi interni touch, corrimano, fari di illuminazione a soffitto, sensori di chiusura porte, sensori di sicurezza, **comandi esterni wireless**. Materiali e colori sono personalizzabili. Compatte le dimensioni, infatti misura L 114,2 x P 84,6 cm.



*Il miniascensore deve avere un libretto d'impianto e la manutenzione è obbligatoria, quindi è utile stipulare un contratto di servizio di assistenza che, spesso, le aziende forniscono. È possibile anche avere controlli da remoto, da parte del centro autorizzato.*

La piattaforma elevatrice ad azionamento elettrico **Gen2® Home di Otis** ([www.otisworldwide.com/site/it](http://www.otisworldwide.com/site/it)) ha sistema di trazione brevettato a cinghie piatte flessibili in acciaio rivestite di poliuretano. La macchina compatta va installata direttamente nel vano di corsa. È disponibile con **porte manuali o automatiche**.



## ELEVATORI E MONTASCALE

Adatto a qualsiasi scala curva, il modello a poltroncina **Acorn 180 di Acorn** ([www.acornmontascale.it](http://www.acornmontascale.it)) dispone di una funzione integrata con avvio morbido e facilità di arresto. Prevede display digitale e **sensori di sicurezza** su pedana e sedile che arrestano automaticamente il montascale in caso di eventuali ostacoli.

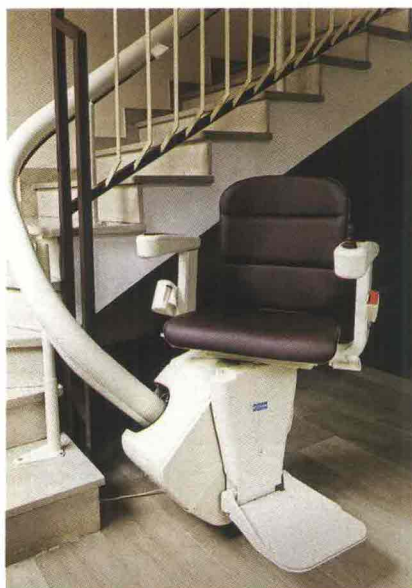


## SALIRE È FACILE

Scorre lungo una monorotaia di 6 cm di diametro, laccata nei colori Ral, **Air di Otolift Montascale** ([www.otolift.it](http://www.otolift.it)). La poltroncina è ripiegabile. Compatto, è adatto anche per scale strette, ripide o a ventaglio. Il funzionamento della poltroncina è **a batteria** ed è garantito anche in caso di black-out elettrico.

Il montascale a poltrona è un dispositivo che si muove a motore e permette a una persona di salire la scala comodamente seduta. Va scelto in base al tipo di rampa: rettilinea o curva.

- La poltroncina è dotata di braccioli e si muove lungo una rotaia fissata a parete o ai gradini, su un percorso che asseconda la scala. Il movimento avviene tramite un comando posto a lato del bracciolo, ma ci sono anche modelli con telecomando.
- L'ingombro è abbastanza contenuto: in genere la poltrona, quando non serve, si può ripiegare e occupa circa 30 cm, mentre la rotaia circa 15-20 cm. In linea di massima il montascale si può installare a partire da una scala larga circa 70 cm.
- Per l'installazione, in genere, basta al massimo una giornata di lavoro. Non servono lavori strutturali, di muratura o di modifica alla scala, non serve un progetto di un progettista e non servono permessi.



Per agevolare la salita e la discesa, la seduta ruota di 180° in entrambe le direzioni e, al termine dell'utilizzo, bastano tre gesti per chiuderla, senza occupare spazio.

### Vivace di Kone Motus

([www.konemotus.it](http://www.konemotus.it)) è il montascale a poltroncina adatto per percorsi complessi, rettilinei e curvilinei. Può essere installato anche su scale esterne. La seduta è personalizzabile in diversi modelli e finiture.