

FOCUS SCALE | PRODOTTI E SOLUZIONI

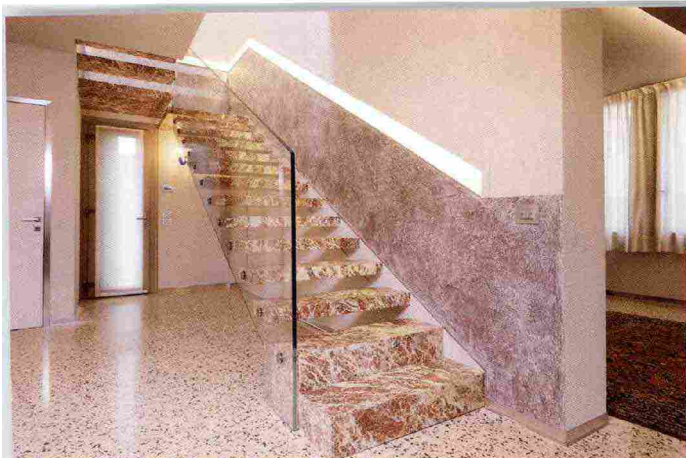
Leggera e chic la scala di stile

Cambiare volto alla
scala con soluzioni
architettoniche
e stilistiche innovative,
che privilegiano le nuove
tecnologie e i materiali
innovativi

A cura di Amelio Bonfante

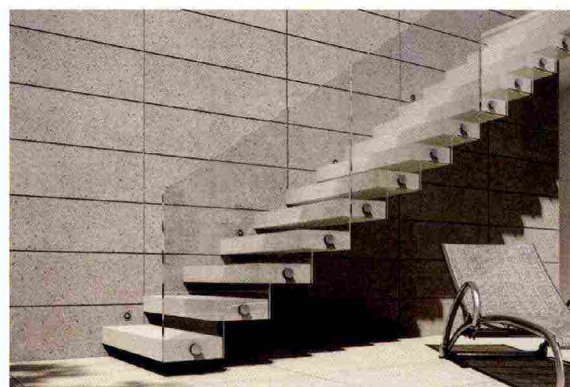


76 | R² RISTRUTTURAZIONE RINNOVO CASA



Scala sospesa: elemento scenografico per l'interior design

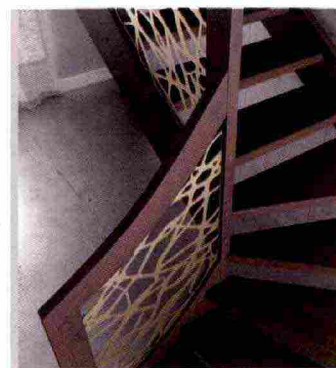
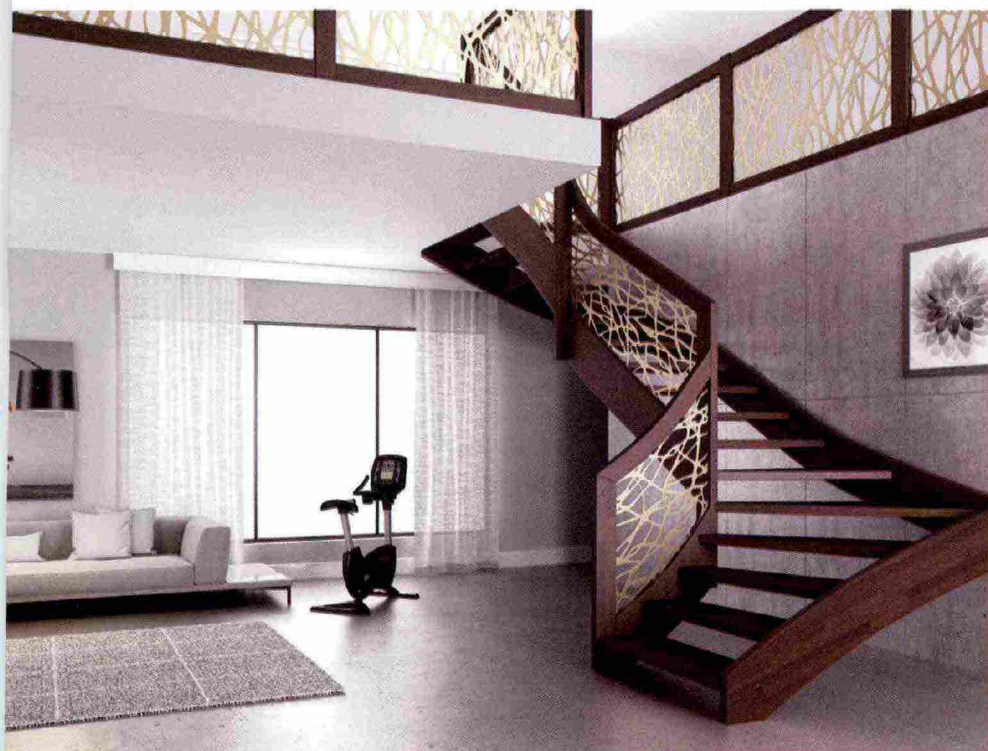
Equilibrio, leggerezza e luce ispirano il disegno delle scale sospese di **Rizzi Scale** (pagina a sinistra e qui sopra), capaci di dare un tocco etereo agli ambienti. Le successioni dei gradini fissati al muro creano un'immagine simile a un'illusione ottica: una scala che si protende, elegante e fluida, come sospesa a mezz'aria. Sempre più utilizzato nelle varianti sospese, il parapetto in vetro esalta la geometria della scala stessa, pur consentendo la massima sicurezza. Anche in questo caso, **Rizzi** prevede la massima personalizzazione con il montaggio del parapetto a mezzo di perni visibili o addirittura "incastonandolo" fra i gradini, per un "nude look" dall'aspetto estremamente pulito e minimal. La peculiarità della scala sospesa permette, inoltre, di valorizzare ogni tipo di materiale come il legno, il ferro, le ceramiche e anche il marmo. Quest'ultimo, infatti, nonostante la sua anima forte e predominante, nella scala sospesa lo si può ammirare in tutte le sue sfumature naturali pur mantenendo un effetto leggero e aereo. **Info: www.rizziscale.it**



La scala in pietra a basso impatto ambientale

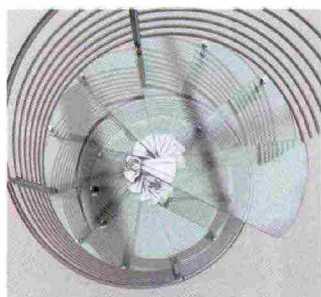
Pietranova è un agglomerato cementizio composto da graniglia di Pietra di Vicenza ricavata dal riciclo di scarti di lavorazione provenienti da cave Grassi Pietre, cemento Portland bianco e acqua. La tecnologia, la costante ricerca nell'ambito dei materiali litici e la particolare attenzione per l'ambiente di Grassi Pietre danno vita a questo materiale dal basso impatto ambientale, sia per il recupero degli scarti di produzione sia per la completa assenza di materiali inquinanti (sostanze chimiche o resine epossidiche). L'anima ecologica di Pietranova sposa un'elevata resa estetica e una resistenza fisico-chimica che la rende forte e compatta. Pensata per rispondere alle richieste dell'architettura contemporanea, Pietranova è utilizzata per la progettazione di rivestimenti interni, esterni, scale e pavimentazioni risultando di facile installazione perché costante, uniforme, rettificata e, in quanto prodotto monostrato, ri-lucidabile in opera. Pietranova presenta 4 diverse finiture: levigata, spazzolata, bocciardata e graffiata. E' inoltre possibile realizzare finiture personalizzate, studiate in collaborazione con i progettisti, per particolari rese estetiche. **Info: www.grassipietre.it**

FOCUS SCALE | PRODOTTI E SOLUZIONI



Mantis, la scala di stile con la ringhiera-scultura

Mantis è la scala pensata per valorizzare gli ambienti più ricercati grazie alla raffinatezza della ringhiera in acciaio, perfetto connubio tra eleganza e design. La struttura e i gradini donano alla scala una linea armonica e possono essere realizzati in legno di faggio o rovere. L'elemento innovativo è dato dal disegno originale del pannello in acciaio della ringhiera, design Antonio Lanzillo & Partners. Il pannello della ringhiera è disponibile nei colori: bianco, nero, grigio, corten e il nuovo gold. Anche su questo modello è disponibile il sistema led di illuminazione "Mobirol Led System". Sono disponibili una vasta serie di trattamenti e tinte per personalizzare la scala. **Info: www.mobirol.com**



Design in vetro

Mistral è una gamma di scale design che consente infinite combinazioni di materiali e conformazioni per modellare la scala secondo i propri gusti e esigenze di arredo. La struttura di Mistral è componibile, versatile e diversificata per adattarsi alle più diverse esigenze tecniche e di interior design. La struttura è in alluminio lucido o in altri colori su richiesta, i gradini sono trasparenti, semitrasparenti o, a richiesta, in colori diversi.

Info: faraone.it





Design e Tecnologia: Techne, la chiocciola del futuro

Techne Linear di Fontanot è la scala a chiocciola per chi crede che il futuro non si debba aspettare, ma prendere all'istante. Techne è realizzata in tecnopolimero, un materiale mai utilizzato prima nell'industria della scala, che esalta la leggerezza delle forme garantendone la resistenza. La geometria regolare e perfetta di Techne Linear proietta nell'ambiente circostante una dimensione quasi onirica nella quale il colore, la forma e la materia diventano un linguaggio espressivo personale e irripetibile. La ringhiera Linear è realizzata con colonnine a base circolare di 20 mm di diametro che sorreggono il corrimano in pvc con anima in alluminio. Disponibile in tre diversi colori (bianco, verde e rosso), Techne Linear si adatta perfettamente sia per uso interno che esterno grazie al particolare processo di colorazione direttamente in pasta, che la rende resistente ai raggi UV e agli agenti atmosferici.

Info: www.fontanot.it



Fiemme 3000, il benessere e la naturalità collegano gli ambienti con infinite combinazioni

Il rivestimento scala Fiemme 3000 viene realizzato direttamente in falegnameria. I gradini sono assemblati utilizzando due listoni rifilati e giuntati con un'anima interna di 2,5 cm, in modo da apparire come un corpo unico. Il toro, solitamente rotondo con sezione 26 x 37 mm, viene applicato con un incastro ad "L" in modo che risulti ben fissato alla pedata sui due lati, garantendo la perfetta tonalizzazione con le tavole e la massima tenuta nel tempo. Il trattamento può essere lo stesso del pavimento. Le quotazioni vengono fatte di volta in volta in base alle varie tipologie di scala, non essendo presente un vero e proprio listino base. I prezzi variano a seconda delle dimensioni, dei lati a vista, del sistema di costruzione, ecc.. Info: www.fiemme3000.it